

Greppa marknaden- kunskapsprojekt 2010-2012 för en lönsammare växtodling

Marknadsöversikt

Rikard Korkman

9 och 10.8. 2012



SLC

För en levande landsbygd

Preliminär skördestatistik 16.7. 2012 (Tike), 1000 ha

	2012, ha	t/ha	2011, ha	t/ha	Förändring, totalskörd, %	Medelskörd 2002- 2011
Vete	240	3,71	253	3,85	-9	3,65
Korn	471	3,42	432	3,51	6	3,48
Havre	340	3,34	308	3,39	9	3,22
Råg	21	2,80	27	2,91	-24	2,52
Rybs	53	1,34	76	1,18	-21	1,32
Raps	15	1,60	15	1,70	0	1,62



SLC

För en levande landsbygd

Skillnaden mellan produktion och inhemsk konsumtion, milj. kg

	Prognos	TNS Gallup*	Tike*	Prel.skörde statistik (Tike)	Export
	11/12	12/13	12/13	12/13	11/12
	31.5.-12 (4)	6.3.-12	31.5.-12	16.7.-12	31.5.-12 (4)
Vete	265	161	170	178	247
Havre	274	393	389	367	330
Korn	-41	204	187	55	150

*som antagande för kalkylen har använts 10 års medelskörd 2001-2010 (vete, 3,61 t/ha, korn 3,45 t/ha och havre 3,19 t/ha), Tikes uppgifter om odlingsarealer och att den inhemska konsumtionen bibehålls på samma nivå som året förut



SLC

För en levande landsbygd

Vad är det som styr marknaden?

- 26.7. skrev IGC ned världens spannmålsproduktion med rekordstora 58 miljoner ton jämfört med föregående månad. 50 miljoner ton är amerikansk majs som lidit av allvarlig torka.
- Värsta torkan i amerikanska mellanvästern sedan 1956
- Chicago majsnoteringen har inte stigit så mycket på en månad (juli) som i år på 24 år
- Torkan ett problem även på annat håll (Ryssland mfl)
- Rykten om införandet av 30 % exportskatt i Ryssland
- Höga priser ökar odlingen i Sydamerika, men marknaden efterfrågar norra halvklotets råvaror tills skörden i februari-april



SLC

För en levande landsbygd

Telvent DTN Daily Market Commentary - 8/09/12

- **Grains**: Corn and soybeans continued to rally in front of Friday's USDA crop production and supply and demand reports. The general consensus is that the numbers are going to be bullish for both, but with corn going to a new high Thursday, one has to wonder how many buy orders are left to be filled. Domestic wheat numbers aren't expected to be that exciting, with more attention paid to global production and ending stocks estimates.

Källa: Chicagobörsen, CBOT



SLC

För en levande landsbygd

”Var inte kort just nu”

Alistair Dickie, tidigare chef på HGCA

- En grisproducent är lång på grisar och kort på foder. Dvs lång innebär att man har något som man kommer att behöva sälja i framtiden. Kort innebär att man i framtiden kommer att tvingas köpa något.
- *”Kort” hänvisar till någon som sålt terminskontrakt på börsen eller någon som planerar att köpa något på kontantmarknaden (tex foder)*
- *”Lång” hänvisar till någon som har köpt terminskontrakt på börsen eller äger en jordbruksråvara (tex grisar eller spannmål)*



SLC

För en levande landsbygd

MILLING WHEAT Daily Futures - Monday, 6 August

[FlipCharts](#)
[\[Go to Intraday Price \]](#) [\[Options Price \]](#)

Contract	Last	Change	Open	High	Low	Volume	Open Int	Links
August '12 (MLQ12)	258.00	-2.50	0.00	258.00	258.00		0	Q C O
November '12 (MLX12)	258.50	-2.50	260.25	261.00	257.50	15805	199934	Q C O
January '13 (MLF13)	256.25	-1.75	256.00	258.00	255.00	3666	64425	Q C O
March '13 (MLH13)	255.50	-2.00	256.25	257.00	254.25	2605	41053	Q C O
May '13 (MLK13)	254.25	-2.50	255.75	256.25	253.00	1601	21231	Q C O
November '13 (MLX13)	225.25	-0.75	225.00	226.50	224.50	876	40067	Q C O
January '14 (MLF14)	225.25	-0.75	0.00	225.25	225.25		34	Q C O
March '14 (MLH14)	225.25	-0.75	0.00	225.25	225.25		1	Q C O
May '14 (MLK14)	225.25	-0.75	0.00	225.25	225.25		1	Q C O
November '14 (MLX14)	210.00	-0.25	0.00	210.00	210.00		907	Q C O
January '15 (MLF15)	213.50	-0.25	0.00	213.50	213.50		0	Q C O
March '15 (MLH15)	216.50	-0.25	0.00	216.50	216.50		1	Q C O



SLC

För en levande landsbygd

Stark marknad också för oljeväxter

- Tillgången på raps i EU förväntas minska-höga skördar i Australien och Kanada kompenserar bortfall
- Globala oljeväxtmarknaden stöds av dålig tillgång på sydamerikanska sojaböner



SLC

För en levande landsbygd

Key figures on rapeseed balance (tonnes)

SUPPLY	
Rapeseed production	120 000
Rapeseed import	160 000
<hr/>	
Domestic crushing	280 000 (seed)

DEMAND	
<hr/>	
Domestic use of rapeseed meal	460 000 of which:
	<hr/>
	Imported meal 280 000
	Crushed domestically 180 000

On animal feeds self sufficiency of domestic rapeseed production is about 15 %

Beside rapeseed, imports of soymeal to animal feed are 150 000 - 170 000 tonnes annually

Källa: Jukka Virolainen/VYR



SLC

För en levande landsbygd

Russian grain exports to 'fade' after strong opening

Agricultural research firm *SovEcon* has warned that despite a strong start to 2012-13 Russian grain exports may fade over the rest of the season.

[Read Article >>](#)

Bulgaria crops suffer drought effects

Dry, hot weather is expected to take its toll on Bulgarian grain crops in 2012 with maize and sunflower yields likely to suffer the most, the USDA said.

[Read Article >>](#)

Lower monsoon rains in India take toll on FAO rice forecast

The UN's *Food and Agriculture Organisation* (FAO) has lowered its global rice production forecast for 2012 as a result of below normal monsoon rains in India.

[Read Article >>](#)

Filter news by category

All Categories



Go

More News

Trade focus: After a fund 'shake-out' all eyes now on USDA

Weather watch: Conditions improve in northern Europe but rains fall short in US

Agrium sees profits rise on high fertiliser prices

ADM suffering at the hands of high maize prices

Ukraine prime minister forecasts drop in grain harvest

Italy could lose third of maize crop

South American farmers prepare to cash in on high grain prices

USDA lowers Russia grain forecast

Wheat production forecast to fall in China

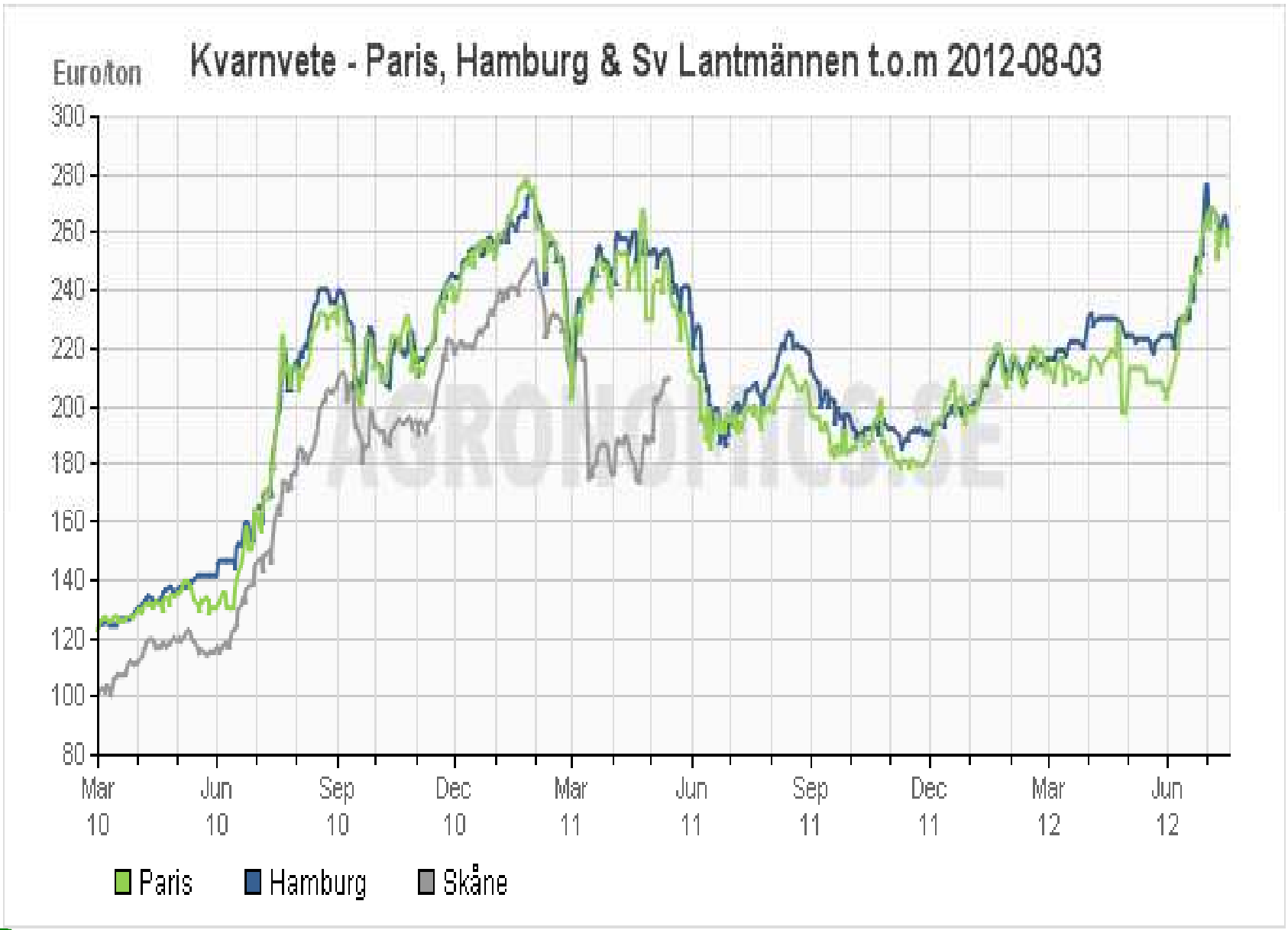
[more stories »](#)



SLC

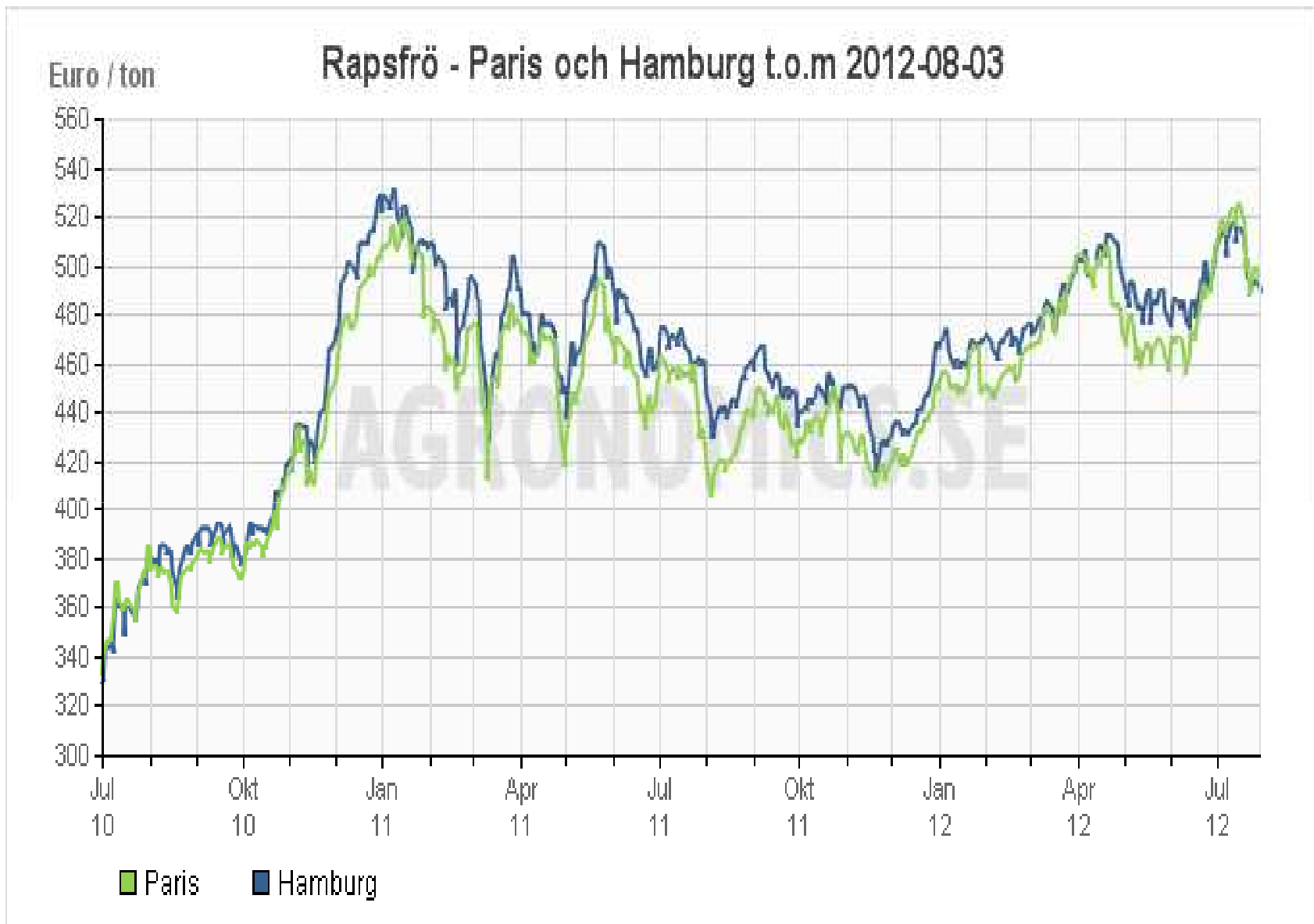
För en levande landsbygd

Källa: Agra Europe

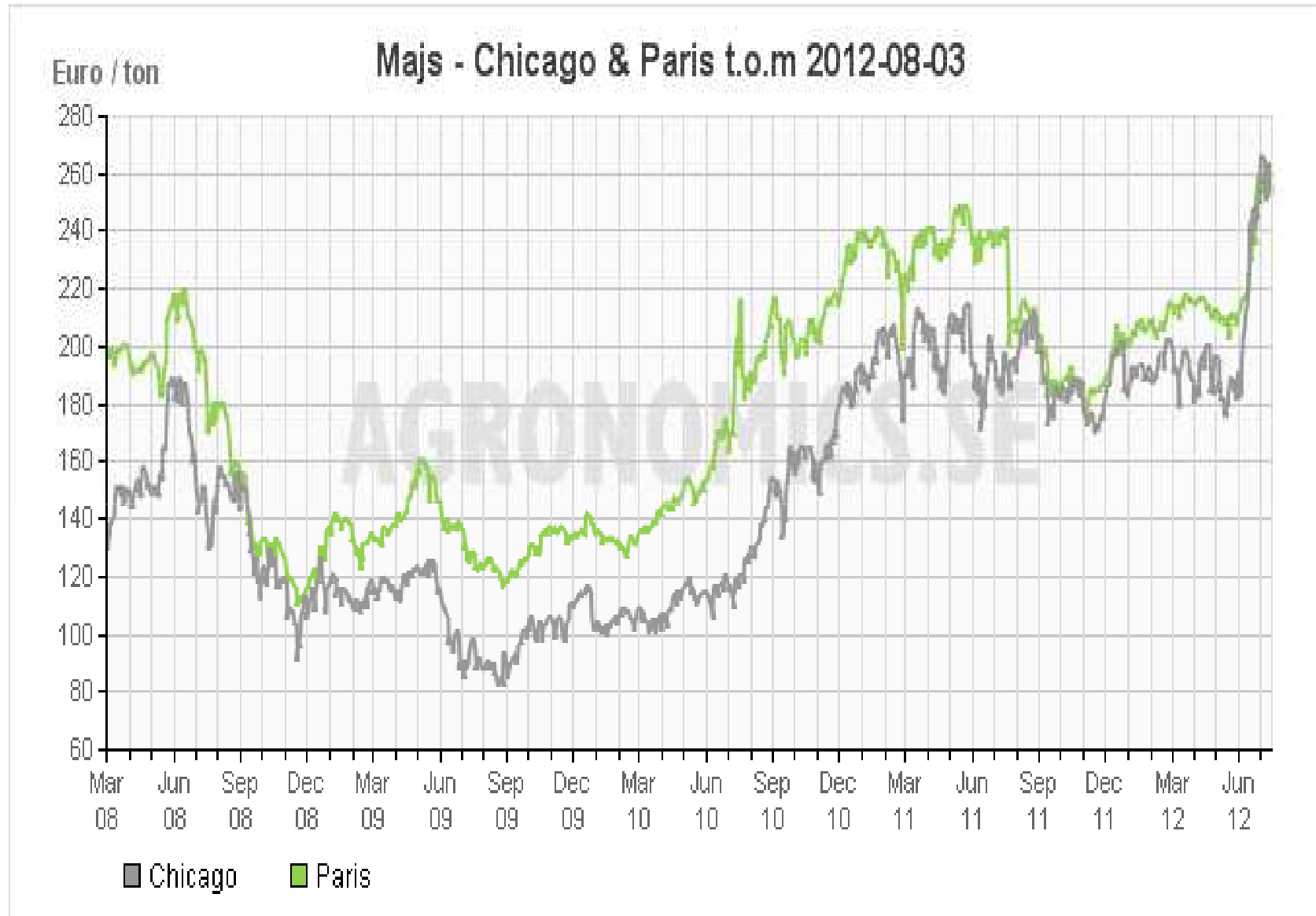


SLC
För en levande landsbygd

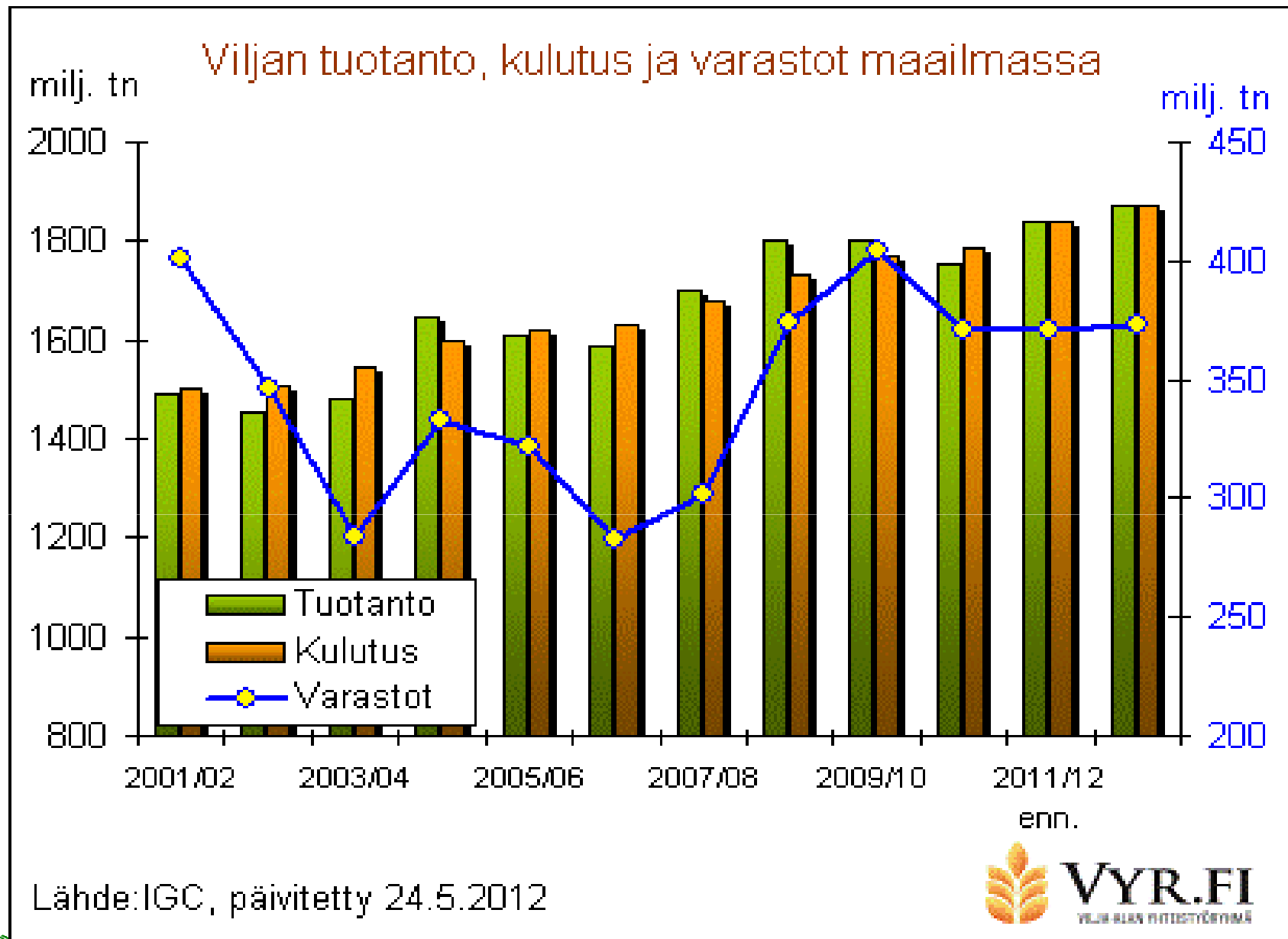
SLC - Svenska lantbruksproducenternas centralförbund

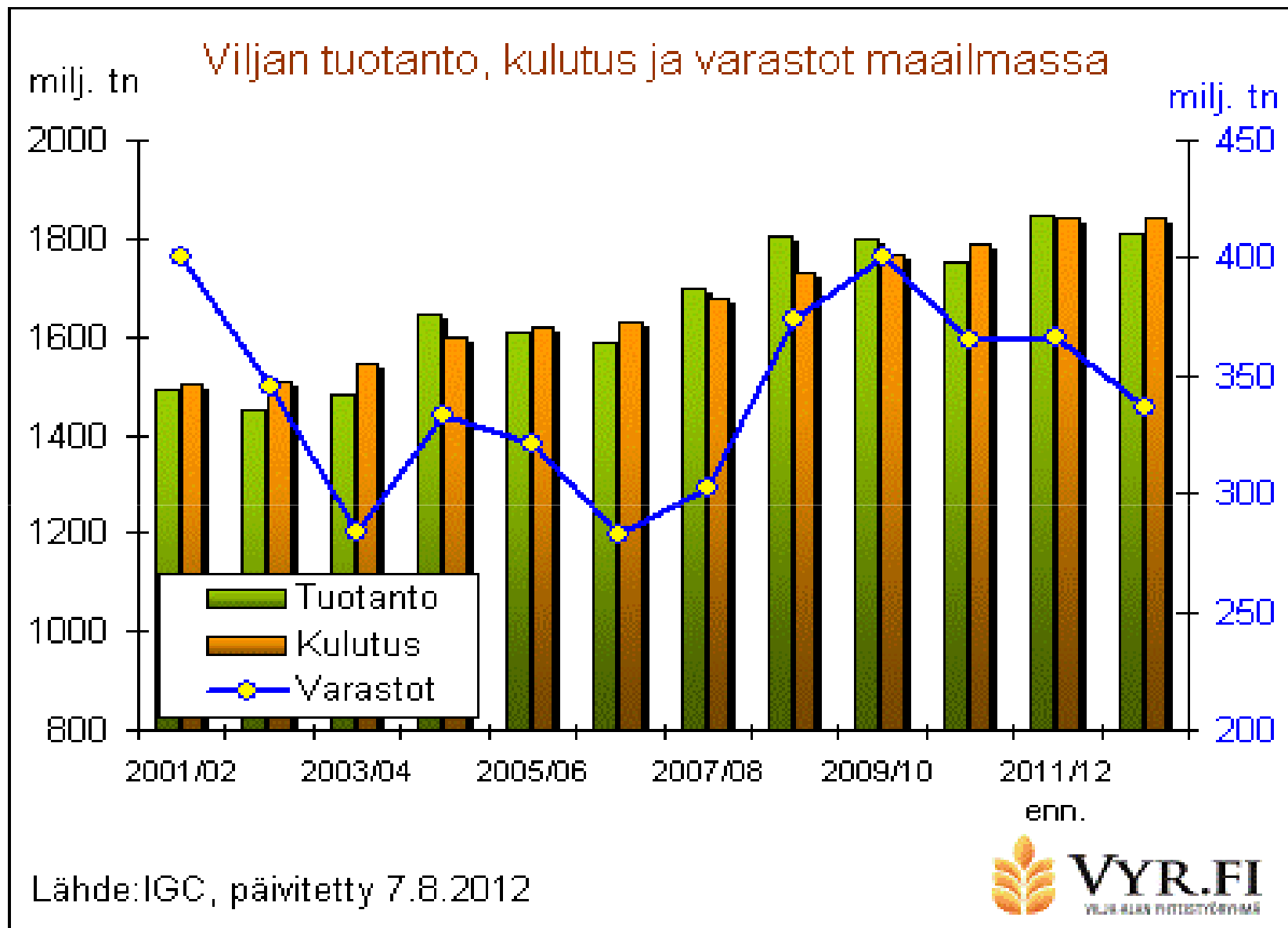


SLC
För en levande landsbygd



SLC
För en levande landsbygd

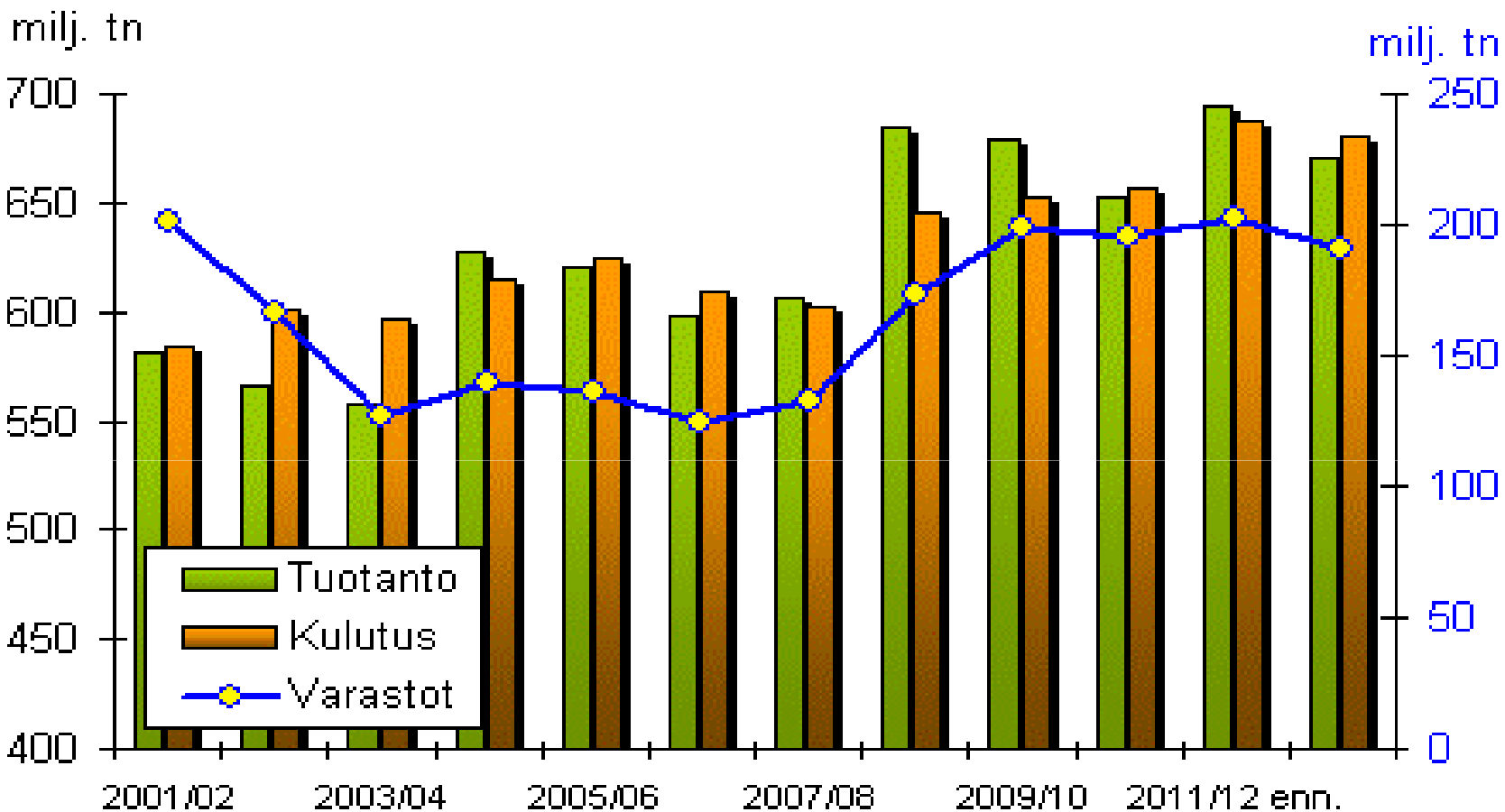




SLC

För en levande landsbygd

Vehnän tuotanto, kulutus ja varastot maailmassa



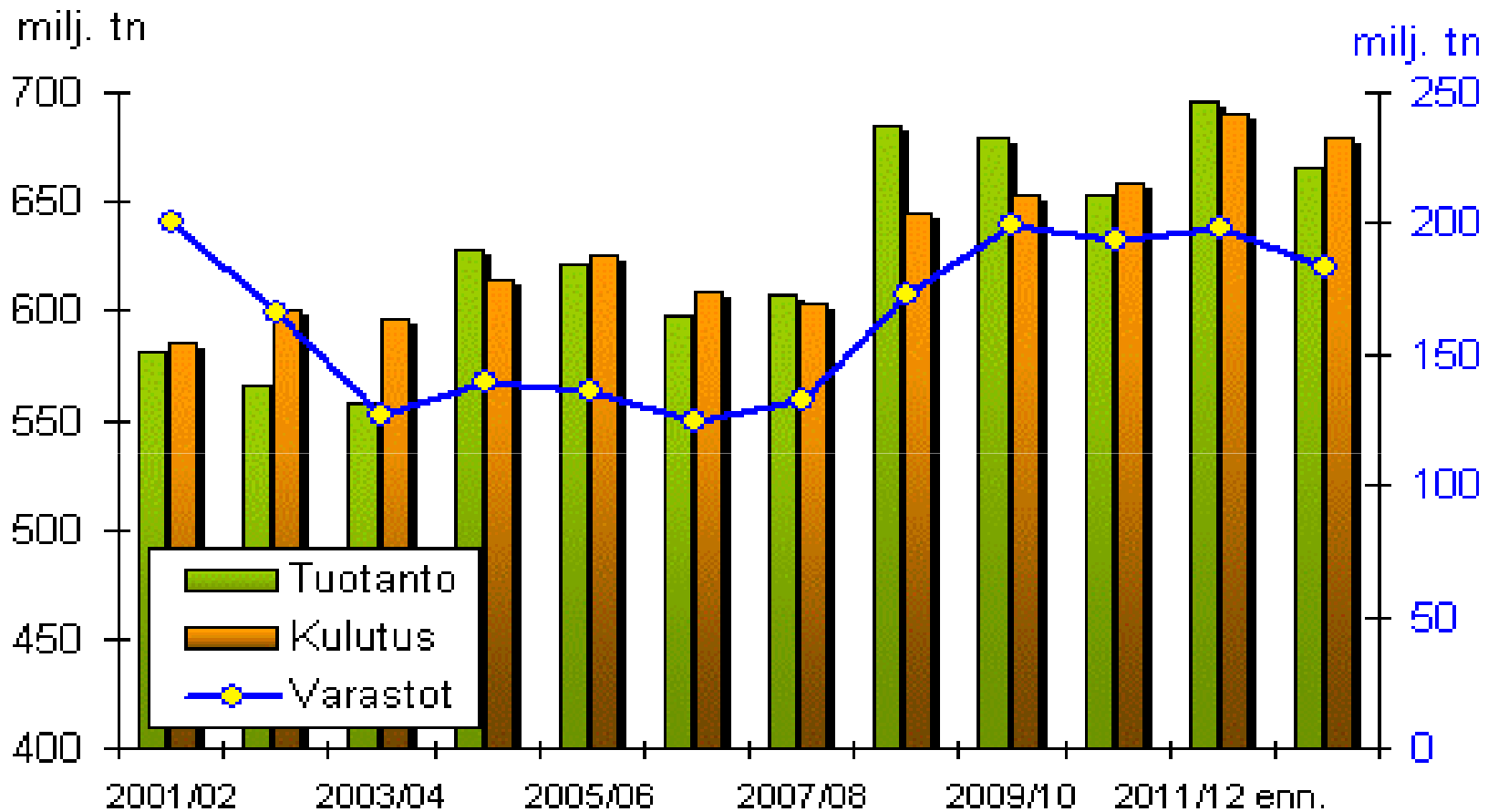
Lähde: IGC, päivitetty 24.5.2012



SLC

För en levande landsbygd

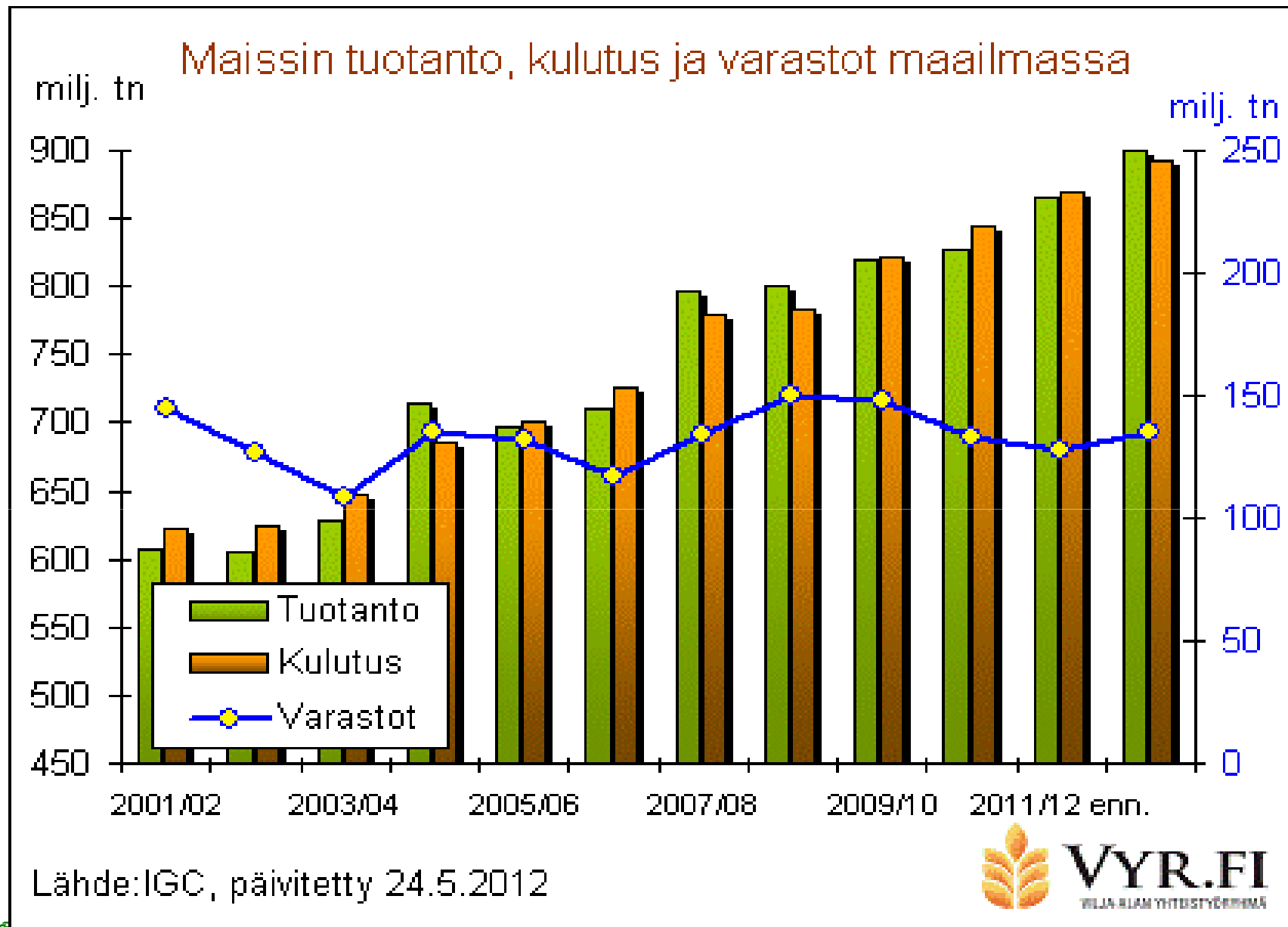
Vehnän tuotanto, kulutus ja varastot maailmassa



Lähde: IGC, päivitetty 7.8.2012



SLC
För en levande landsbygd

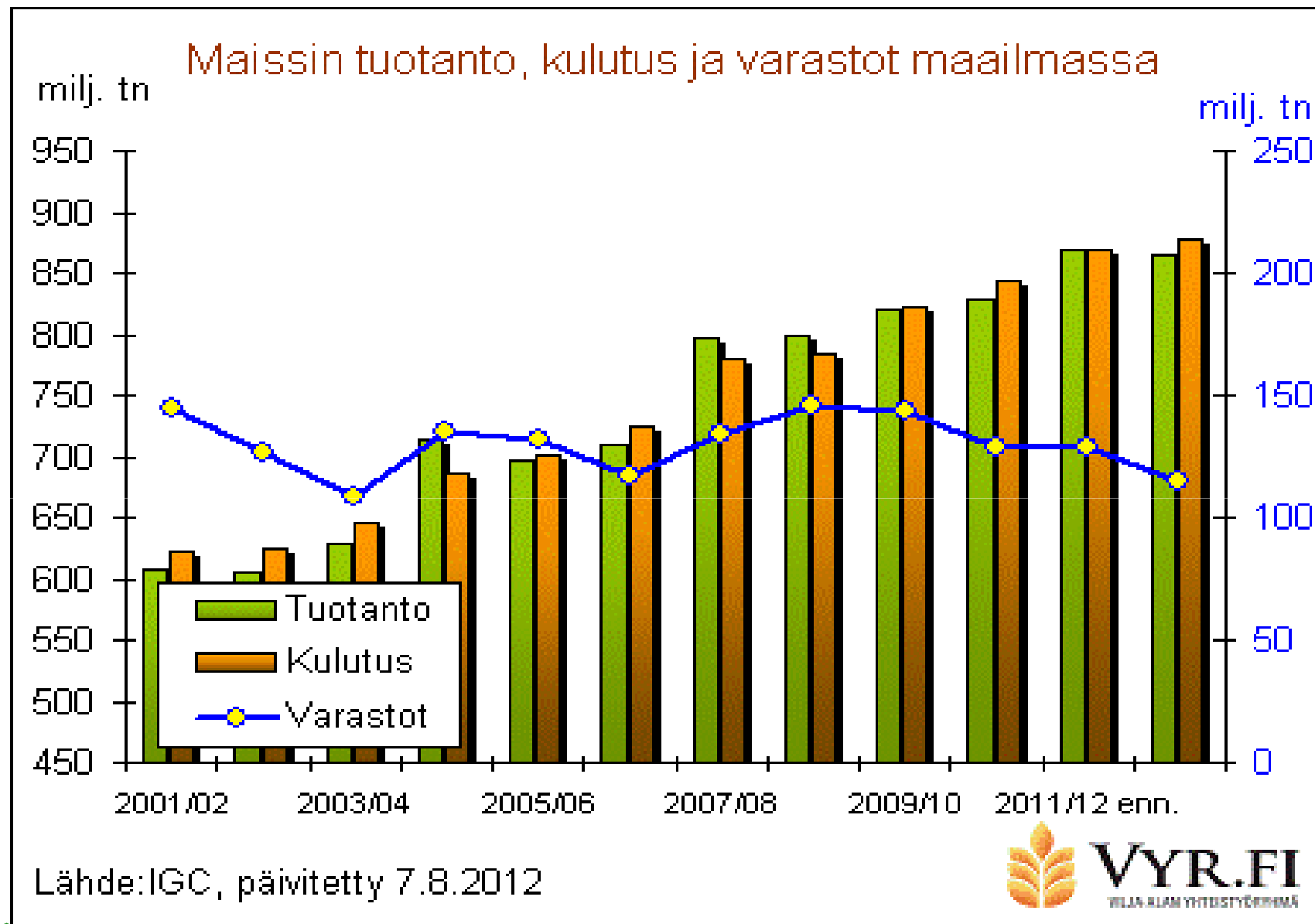


SLC - Svenska lantbruksproducenternas centralförbund



SLC

För en levande landsbygd



SLC

För en levande landsbygd

Majsprognosens utveckling 2012/13, milj.ton

	2011/12	2.4. 2012	26.4. 2012	24.5. 2012	2.7.2012	26.7.2012
Produktion	870	900	900	913	917	864
Konsumtion	870	893	893	902	910	878
Slutlager	129	129	135	141	137	115
- förändring		0	+6	+12	+8	-14
Slutlager/ konsumtion, %	14,8	14,4	15,1	15,6	15,1	13,1
		Källa:IGC				



SLC

För en levande landsbygd

Veteprognosens utveckling 2012/13, milj.ton

	2011/12	2.4. 2012	26.4. 2012	24.5. 2012	2.7.2012	26.7.2012
Produktion	696	681	676	671	665	665
Konsumtion	691	683	680	681	682	679
Slutlager	198	208	206	191	182	183
- förändring		+10	+8	-7	-16	-15
Slutlager/ konsumtion, %	29,3	30,4	30,2	28,0	26,6	26,9
	Källa:IGC					

Spot- och terminspriserna hösten 2013

	Nu			Nov-12		Nov-13
	23.1.	10.6.	7.8.	23.1.	10.6.	7.8.
Vårvete, Finland (Avena, Svartå)	170	182	207	164	176	-
Fodervete, Finland (Avena, Turenki)	166	172	188	145	-	-
Havre, Finland (Avena, Kotka)	180	175	190	167	167	-
Korn, Finland (Avena, Lovisa)	170	172	187	154	154	-
Rybs/raps, Finland (Avena, Kantvik)	442	460	497	410	460	-
Malkorn, Finland (Avena, Barke, Tipple, Nådendal)	218	-	200	188	185	-
	20.1.	8.6.	6.8.	20.1.	8.6.	6.8.
Kvarnvete, Frankrike (Matif, Paris)	198,5	208	258	187,5	209,50	225,25
Fodervete, Storbritannien (LIFFE, London)	188,27	212,27	240,88	176,16	194,32	206,92
Malkorn, Frankrike (Matif, Paris)	277	206,75	263	245,25	226,50	248,50
Rapsfrö, Frankrike (Matif, Paris)	448,75	468,50	494,50	406,75	467,50	451,50
				Dec-12		Sept-13
Havre, USA (CBOT, Chicago)	132,43	141,11	175,05	138,61	138,32	-
Vete, USA (CBOT, Chicago)	173,86	185,74	265,14	193,59	198,26	254,01



För en levande landsbygd

SLC - Svenska lantbruksproducenternas centralförbund

Telvent DTN Daily Market Commentary - 6/07/12

<http://www.cmegroup.com/trading/commodities-marketplace.html>

- **Grains**: The grain complex closed sharply higher for a second straight day with soybeans leading the way. China cut its benchmark interest rate for the first time since 2008, providing early support with global weather concerns bringing it home. **Fifty three percent of the Midwest is facing abnormally dry soil conditions as of June 5, compared to 25% last week. *But with iffy rain forecasts for next week, it will be more difficult to achieve the bumper yields talked about early in the season that are needed to rebuild stocks in corn and soybeans.***



SLC

För en levande landsbygd

Telvent DTN Daily Market Commentary - 8/3/12

- **Grains**: As expected, grain contracts rallied Friday in part tied to end-of-the-week position squaring. The sharply lower U.S. dollar index didn't hurt matters either, sending investors into a buying frenzy. Commercial² buying returned to corn although the action in spreads will be watched closely next week for signs of further demand destruction. **The biggest gainer in the grains complex was wheat as rumors continue to circulate that Russia will take steps to curb export activity, possibly with a 30% tax, following this year's production shortfall.**



SLC

För en levande landsbygd

Växtbeståndens utveckling-crop progress (USA)

Corn Condition – Selected States: Week Ending August 5, 2012

[National crop conditions for selected States are weighted based on 2011 planted acreage]

State	Very poor (percent)	Poor (percent)	Fair (percent)	Good (percent)	Excellent (percent)
Colorado	36	23	22	17	2
Illinois	42	32	22	4	-
Indiana	42	31	20	7	-
Iowa	20	29	35	15	1
Kansas	37	32	22	8	1
Kentucky	42	35	17	5	1
Michigan	25	27	26	20	2
Minnesota	5	11	32	44	8
Missouri	56	28	11	3	2
Nebraska	17	20	28	32	3
North Carolina	3	10	27	45	15
North Dakota	3	12	31	51	3
Ohio	19	33	34	13	1
Pennsylvania	3	12	37	35	13
South Dakota	20	28	28	22	2
Tennessee	24	29	27	18	2
Texas	6	13	35	37	9
Wisconsin	18	23	27	23	9
18 States	25	25	27	20	3
Previous week	23	25	28	21	3
Previous year	6	10	24	45	15

- Represents zero.

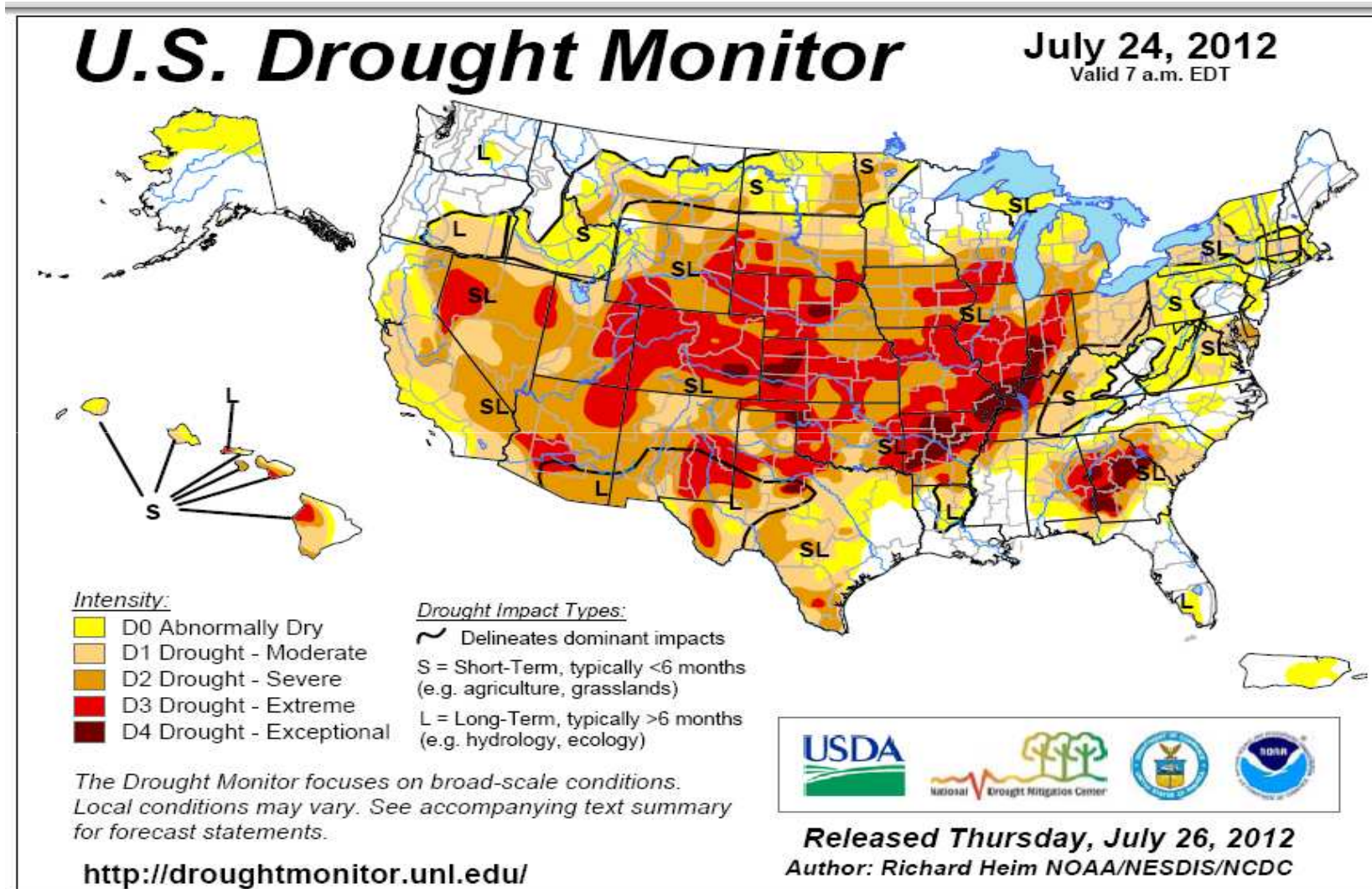


SLC

För en levande landsbygd

Källa: USDA; <http://usda.mannlib.cornell.edu/MannUsda/viewDocumentInfo.do?documentID=1048>

Torkans utbredning i USA



SLC

För en levande landsbygd

<http://usda.mannlib.cornell.edu/MannUsda/viewDocumentInfo.do?documentID=1393>

Prisutvecklingen på råvaror

	1 Day Return	5 Day Return	30 Day Return
S&P 500 Index	1.90%	0.41%	4.19%
US Dollar Index	-1.17%	-0.53%	0.13%
Corn	2.02%	-1.22%	37.06%
Soybeans	0.20%	-4.03%	14.82%
Wheat	3.03%	-2.54%	32.38%
Crude Oil	4.71%	1.62%	14.38%
Heating Oil	2.95%	1.63%	15.49%
RBOB Gasoline	2.02%	-0.32%	13.91%
Natural Gas	-1.06%	-10.11%	10.06%
Gold	0.99%	-0.81%	2.53%
Silver	2.70%	-1.10%	3.99%
Copper	2.22%	-1.54%	1.74%
Data provided by Telvent DTN ProphetX®			
data current as of (CT):			3:05 PM

Källa: Chicagobörsen, CBOT

Spannmålsmarknadstävlingen 2012

(Situationen 10.6./7.8.)

- Totalt 43 deltagare
- 25 % (11 st)/ har gjort affärer
- 6 deltagare/ har sålt terminskontrakt på börsen
- 2 deltagare/ har handlat aktivt med terminskontrakt på börsen, dvs avslutat positioner och också intagit nya
- 2/ deltagare har intagit en position för hela sin skörd



SLC

För en levande landsbygd

Basis-skillnaden mellan spotpriset i Finland och börspris

	2.11. -11	7.12. -11	11.1. -12	7.2.-12	7.3.-12	11.4. -12	8.5.-12	6.6.-12	6.8.-12
Vårvede, Finland (Avena, Svartå), euro/ton	172	162	166	179	180	182	182	182	207
Kvarnvede, Frankrike (Matif,Paris), euro/ton	189,5	180	203,25	221,5	214,5	208,75	216,75	208	258
Skillnad (basis),euro/to n	-17,5	-18	-37,25	-42,50	-34,50	-26,75	-34,75	-26	-51



SLC

För en levande landsbygd

Marknadsplan 2013?

- Höstsådd, inga terminskontrakt med handeln tillgängliga för hösten -13. (Industrin , tex Fazer dock gjort kontrakt på råg -13)
- Välj rätt mix av grödor, sprid på riskerna, få in lämpliga avbrottsgrödor
- Sälj vissa grödor på termin (om möjligt)
- Insatskostnaderna på nedgång pga den försvagade globala ekonomin, men priset på spannmål kan också försvagas av samma orsak



SLC

För en levande landsbygd

Proteinkvalitetstillägg för kvarnvetete jämfört med min 12 % , euro/ton

29.8. 2011	min 12 %	min 13 %	min 14 %	min 15%	
Tyskland* (Hamburg)	220	+16	+27		Notering 26.8. 2011
Finland (Avena, Svartå)	175	+3	+9	+15	Grundpris min 12 %
Finland (Agrimarket, Svartå)	155	+22,50	+27,50	+32,50	Grundpris min 12,5 %, OBS! under 12,5 % , -20 euro/ton eller fodervete
Finland (Raisio, Raisio)	173	+6	+12	+12	Grundpris min 12,5 %, 12-12,4 % , -2 euro/ton
Finland (K-Lantbruk, exporthamn)	178	+0	+8	+12	Grundpris min 12 %
Finland (Kinnusen mylly, Utajärvi)	178	+4	+8	+15	Grundpris min 12 %
Kvarnvetete Paris (Matif), närmaste leverans (nov-11) noteras 29.8. till 214 euro/ton. Avser kvarnvetete av grundkvalitet, 12 % protein.					

*Vetet i Tyskland delas i 4 huvudklasser. B-vetet motsvarar bäst kvalitetskraven på vårvete i Finland.

Priset gäller i handelsledet i likhet med prissättningen i Finland:

Fodervete-Sorter med dålig bakningsförmåga

B-vete-Sorter som t ex Tulska med medelgod bakningsförmåga, min 12 % protein

A-vete-Sorter som t ex Olivin med bra bakningsförmåga, min 13 % protein

E-vete-Sorter som t ex Aktuer med mycket bra bakningsförmåga, min 14 % protein



SLC

För en levande landsbygd