

# SVENSKFINLAND SOM BROBYGGGARE OCH PILOTOMRÅDE

Ann-Sofi Backgren, specialsakkunnig/SLF

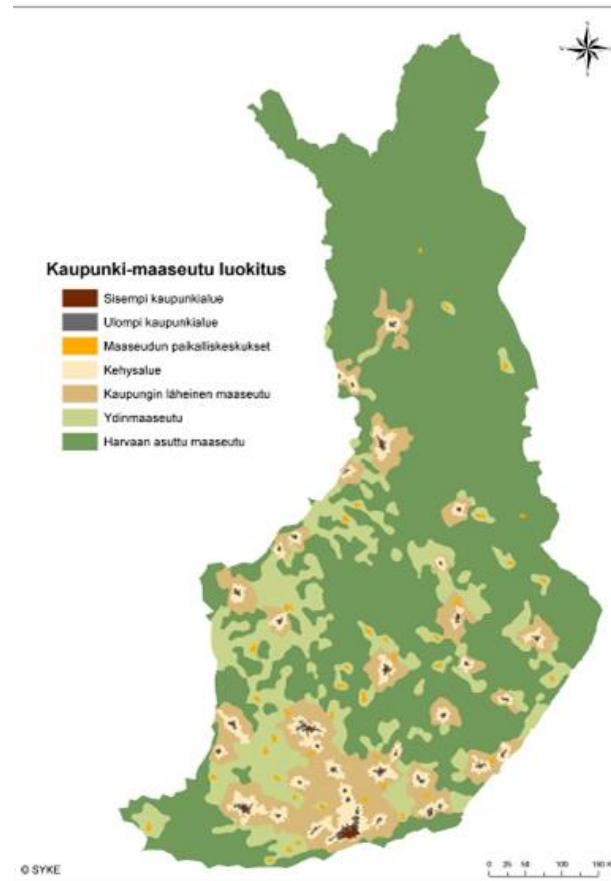


# LITE BAKGRUND



- Hemma från Molpe, Korsnäs
- Studerat samhällsvetenskap, ÅA
- Landsbygd-Framtidsbygd
- Grundat Molpe byaråd, Svenska Österbottens byar r.f., numera en del av Aktion Österbotten
- Varit med och skrivit första LEADER-programmet för Ö:botten
- Jobbat på Österbottens TE-central, landsbygdsavdelning; EU-medel
- Projektmänniska
- Tidigare kommunpolitiker, 20 år i fullmäktige varav 12 år som fullmäktigeordförande
- Österbottens förbund, landskapsstyrelsen
- NORDREGIO; Rural sustainable development group

# FINLAND- 95 % LANDSBYGD



# Bakgrund ”stora bilden”; Program & Projekt



# BAKGRUND-LANDSBYGDSPOLITIK

\* YTR- Maaseudun yhteistyöryhmä- Landsbygdspolitikens samarbetsgrupp

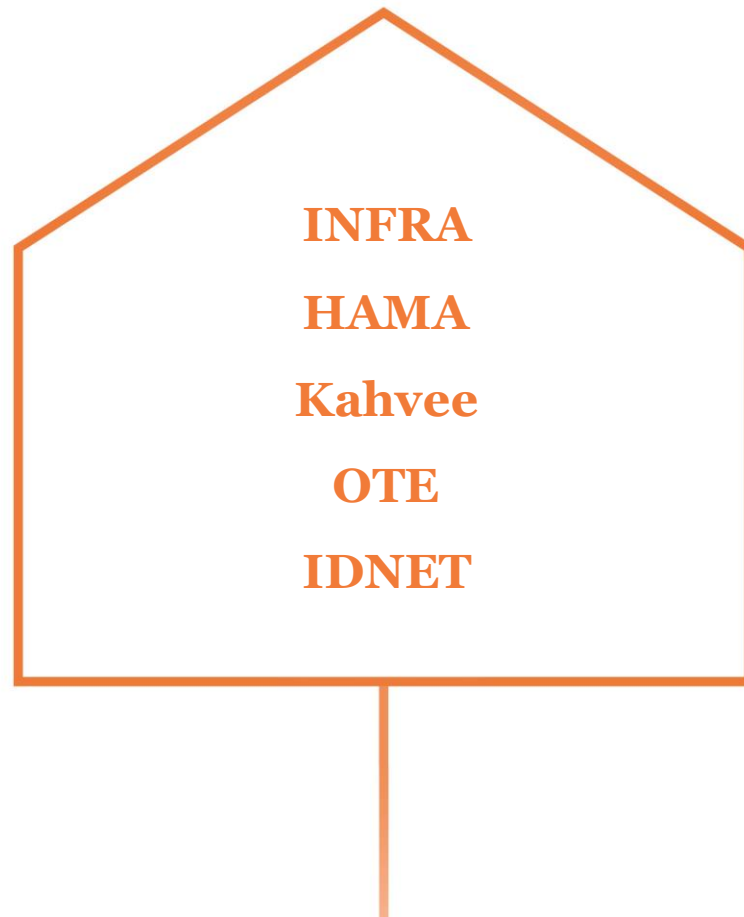
- Jobbade i temagrupper->nätverk
- Nya nätverk fr.o.m. våren 2017
- ”3-åriga”
- Landsbygdspolitik, 30 år i Finland (2018)
- 2020-> Ny EU-period (2021-2027), även nytt NATIONELLT landsbygdspolitiskt program



# LANDSBYGDSPOLITISKA RÅDET

- **MÅL:** att analysera och välja politiska åtgärder med framtida utveckling i sikte. Rådet arbetar också för att samordna landsbygds- och regionpolitiken samt den nationella och EU-delfinansierade verksamheten.
- **SAMMANSÄTTNING:** tagit hänsyn till landsbygdspolitikens tvärfunktionella karaktär. I rådet sitter 35 medlemmar som företräder aktörer inom samhällets olika sektorer. Rådet arbetar under ledning av jordbruks- och skogsbruksminister **Jari Leppä** som svarar för landsbygdspolitiken. Viceordförande: näringsminister **Mika Lintilä** med ansvar för regionpolitiken.
- **SVENSKFINLAND:** Folktinget, SLC
- **MANDATPERIOD:** 1.5.2016-31.12.2020
- [www.landsbygdspolitik.fi](http://www.landsbygdspolitik.fi)

*Landsbygdspolitikens*  
**TEMATISKA NÄTVERK**



# DE FEM TEMANÄTVERKEN

- \* Medborgarverksamhet och välmående (Kahvee)
- \* Glesbygden (HAMA)
- \* Livskraftigt verksamhetsmiljö (INFRA)
- \* Kompetens och sysselsättning (OTE)
- \* Svenskfinland som brobyggare och pilotområde /identitetsbaserat nätverk (IDNET)



# IDNET-NÄTVERK/REFERENSGRUPP

- Ordförande, riksdagsledamot Thomas Blomqvist (sfp)
  - Viceordförande, t.f. regionutvecklingsdirektör Niklas Ulfvens (Österbottens Förbund)
  - Viceordförande, Mari Pennanen (Svenska studieförbundet)
  - Övriga, kommunala representanter, organisationer, föreningar, forskare
  - Åland: Ålandskontoret i Helsingfors, LEADER-Åland
  - Totalt 15 personer
- 
- Ca 4 möten/år

Brobyggare  
(Världen, Norden och Finland).  
Piloter, best practices, kunskap.  
Frågor viktiga för Svenskfinland.

**Svenska  
Lantbrukssällskapens  
Förbund**  
tillsammans med ett 15-tal  
finlandssvenska organisationer.  
**Ann-Sofi Backgren**  
ann-sofi.backgren@slf.fi

Finlandssvenska  
Landsbygdsriksdagen på  
Åland, nordiskt samarbete  
Pilotering av  
landsbygdssäkring/ÅA (MVA)

## Svenskfinland som brobyggare och pilotområde (IDNET)

4/2017-28.2.2020

Förstärka internationella  
utbytet och  
landsbygdsutvecklingen i  
Finland. Förstärka  
lokalsamhällets kapacitet till  
lokal utveckling och  
företagsamhet.

2018

Samhälleligt företagande,  
community mapping,  
forskning/ NORDREGIO.

## GEMENSAMMA TEMAN

**Tillväxttjänster  
Reformen av  
Yrkesutbildningen**

***Samhälleligt företagande***



***Landskaps- och  
vårdreformen***

***Landsbygdssäkring***

***Utveckling av nätverkens  
arbete inom  
Landsbygdspolitiken***

**Landsbygdspolitiska  
Helhetsprogrammet 2014-  
2020**

**Svensk Byaservice (SB)**

**Statsbidrag**

**”Svensk service”**

- **Information**
- **Nordiskt samarbete**
- **Lokal utveckling  
(metoder, utbildning,  
projekt)**

**SYTY- Suomen kylät ry- Finlands byar  
rf**

<https://byaservice.wordpress.com>

**press.com**

**På Facebook:**

**Grupp: svensk byaservice**

**Grupp: IDNET-  
Svenskfinland som  
brobyggare**

**Twitter: @byaservice**

Information

# KONTAKT



IDNET /Svensk Byaservice:  
ANN-SOFI BACKGREN

- [ann-sofi.backgren@slf.fi](mailto:ann-sofi.backgren@slf.fi)
- 050-5222642
- Facebook, Twitter: @Brand\_Sofi

- Svensk Byaservice/Information:
- Kenneth Sundman
- [kenneth.sundman@slf.fi](mailto:kenneth.sundman@slf.fi)
- 050-3604452

- 1  Suomen Kylät
- 2  Suomen Kylät
- 3  Suomen Kylät