

Aktuellt om lantbruksföretagarnas LPA-trygghet: OFLA-skadeanmälan kan nu också göras via LPA:s e-tjänster

Under 2018 har LPA tagit i bruk den elektroniska skadeanmälan som möjliggör en smidig och snabb skadeanmälan. Samtidigt säkerställer tillämpningen att det inte går att lämna in en bristfällig anmälan. Man kan lätt bifoga filer eller skannade pappersbilagor till ansökan (läkarintyg och kvitton). För att logga in behövs personliga bankkoder med vilka kunden identifieras och tryggt kan skicka sina personliga uppgifter.

Vid sidan av e-tjänsterna betjänar LPA:s riksomfattande ombudsmannanätverk i de situationer då kunden behöver hjälp och personlig rådgivning.

Kom ihåg OFLA:s tidsfrister

LPA börjar utreda ett ärende inom sju vardagar från att ärendet väckts. Beslut i ett ansökningsärende meddelas inom 30 dagar från att LPA fått de handlingar som behövs för avgörandet. **Arbetsuskador måste anmälas till LPA inom 60 dagar från att de inträffat.** För att få ersättningar



av omkostnadstyp, t.ex. för vårdmaterial, läkemedel och resekostnader, ska ansökan göras inom ett år från

att kostnaderna uppkommit. Tidsfristerna möjliggör också en för snabbad handläggning.

PENSIONSALTERNATIV 2019

Invalidpension -> mellan 18 år och lägsta pensionsåldern -> ändras till ålderspension (63–65 år)

Arbetslivspension -> mellan 63 år och lägsta pensionsåldern -> ändras till ålderspension

Partiell ålderspension -> från 61 år -> ändras inte till ålderspension

Ålderspension -> från den egna åldersklassens pensionsålder

Familjepension -> efter förmänsåtarens död

Ny pensionsform populär

En ny populär partiell ålderspension ersatte 2017 deltidspensionen. Den partiella ålderspensionen kan tas ut en månad efter man fyllt 61 år. Det krävs att ålderskravet uppfylls och ingen annan pension beviljats. Man bestämmer själv i vilken mån man vill fortsätta arbeta. Man kan också fritt återgå till arbetslivet. Pensionen fortsätter också som tidigare vid eventuell arbetslöshet. Den partiella ålderspensionen inverkar inte heller på LFÖPL-försäkringsskyldigheten. I slutet av 2018 upphörde möjligheten att ansöka om avträdelsetöd.

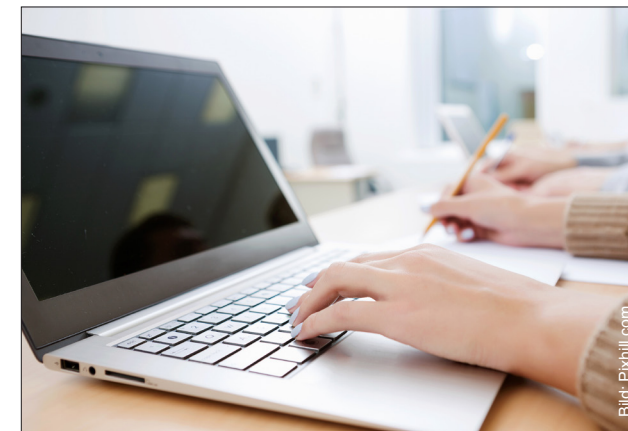
Gradvis höjning av pensionsåldern

En gradvis höjning av pensionsåldern sker med 3 månader per årskull. För en 1955 född är således gränsen för ålderspension 63 år och 6 månader och för en 1962 och senare född 65 år.

Pension intjänas med en gemensam intjänings-% på 1,5 av LFÖPL-arbetsinkomsten, från 18-års ålder. Under en övergångstid (2017–2025) får 53–62-åringar en förhöjd intjänings-% på 1,7. De nya reglerna gäller för arbete utfört efter 1.1.2017.

En längre arbetskarriär ger alltid en större pension

Den intjänade pensionen är alltid i relation till yrkeskarriärens längd och arbetsinkomstens storlek. En längre arbetskarriär förbättrar pensionen. Om man väljer att fortsätta arbetet efter sin lägsta pensionsålder höjs pensionen med en upp-



skovsförhöjning på 0,4 % per månad, pensionstak finns inte.

Välj det elektroniska arbetspensionsutdraget

En heltidsjordbrukare får pensionsutdraget från LPA. På utdraget framgår bl.a. intjänad pension till utgången av föregående år. Om den huvudsakliga inkomsten kommer från lönearbete skickar arbetspensionsbolaget utdraget. Anställda inom den offentliga sektorn får sina uppgifter via Keva:s webbplats.

Det går att se sitt personliga arbetspensionsutdrag på webben genom att logga in på sina egna uppgifter via LPA:s e-tjänster med personliga bankkoder. I tjänsten kan man välja mellan hemskickade utdrag vart tredje år eller endast det elektroniska utdraget, se www.lpa/e-tjanster.

För mera information www.lpa.fi, exempel och detaljer kring den nya lagen hittas också på pensionsportalen www.arbetspension.fi.