

# Greppa marknaden- kunskapsprojekt 2010-2012 för en lönsammare växtodling

Marknadsöversikt

Rikard Korkman

11 och 12.6. 2012



**SLC**

För en levande landsbygd

## US MAIZE BALANCE (m acres/bushels)

	2010/11	2011/12	2012/13
Planted	88.2	91.9	95.9
Yield (bu/acre)	152.8	147.2	166.0
Beginning Stocks	1 708	1 128	851
Production	12 447	12 358	14 790
Feed Use	4 793	4 550	5 450
FSI*	6 428	6 405	6 425
Exports	1 835	1 700	1 900
Ending Stocks	1 128	851	1 881

Source: USDA \*Food, Seed & Industrial



**SLC**

För en levande landsbygd

**VILJATASEARVIO 2011/2012, tilanne 31.5.2012**

(aikaväliltä 1.7.2011 - 30.6.2012)

	<b>Vehnä</b> milj. kg	<b>Ruis</b> milj. kg	<b>Ohra</b> milj. kg	<b>Kaura</b> milj. kg	<b>Yhteensä</b> milj. kg
<b>Käytettävissä yhteensä</b>	<b>711</b>	<b>101</b>	<b>1 528</b>	<b>783</b>	<b>3 123</b>
<b>Tuotanto 2011</b>	<b>975</b>	<b>78</b>	<b>1 514</b>	<b>1 043</b>	<b>3 611</b>
Viljelyala (1000 ha)	253,4	26,9	432,0	308,2	1 021
Sato (kg/ha)	3 850	2 910	3 510	3 390	
<b>Tuonti</b>	<b>13</b>	<b>45</b>	<b>0</b>	<b>0</b>	<b>58</b>
<b>Vienti</b>	<b>247</b>	<b>10</b>	<b>150</b>	<b>330</b>	<b>737</b>
<b>Alkuvarasto 1.7.2011</b>	<b>553</b>	<b>142</b>	<b>609</b>	<b>263</b>	<b>1 567</b>
* Maatilat	116	40	285	127	568
* teollisuus, kauppa ja HVK	437	102	231	136	906
* Interventio	0	0	93	0	93
<b>Varaston muutos -&gt; 1.7.2012</b>	<b>30</b>	<b>12</b>	<b>-163</b>	<b>-70</b>	<b>-191</b>
* Maatilat	60	6	-70	-70	-74
* teollisuus, kauppa ja HVK	-30	6	-40	0	-64
* Interventio	0	0	-53	0	-53
<b>Loppuvarasto 1.7.2012</b>	<b>583</b>	<b>154</b>	<b>446</b>	<b>193</b>	<b>1 376</b>
<b>Kotimainen käyttö yhteensä</b>	<b>710</b>	<b>101</b>	<b>1 555</b>	<b>769</b>	<b>3 136</b>
<b>Siemeneksi</b>	<b>66</b>	<b>6</b>	<b>137</b>	<b>99</b>	<b>309</b>
<b>Rehuksi yhteensä</b>	<b>385</b>	<b>1</b>	<b>1 075</b>	<b>581</b>	<b>2 042</b>
* Teollisuudessa	205	0	265	144	614
* Maatiloilla	180	1	810	437	1 428
<b>Teolliseen käyttöön</b>	<b>2</b>	<b>1</b>	<b>332</b>	<b>9</b>	<b>344</b>
<b>Ruoaksi</b>	<b>257</b>	<b>93</b>	<b>9</b>	<b>69</b>	<b>428</b>
* Teollisuudessa	255	93	6	65	419
* Maatiloilla	2	0	3	4	9
<b>Energiakäyttö (maatiloilla)</b>	<b>0</b>	<b>0</b>	<b>2</b>	<b>11</b>	<b>13</b>
Ali-/Ylijäämä	0	0	-28	14	-13

**Viljatasearvio 2011/2012 perustuu;**

- 1) Tuotanto: Tiken satotilasto 2011 28.2.2012
  - 2) Käyttö ja varastot: Viljatase 2010/2011 -tilasto, Maatilojen sadonkäyttö 2010/11 -tilasto, Teollisuuden ja kaupan osto-, käyttö- ja varastotilasto
  - 3) Tuonti ja vienti: Arvioita, viljatase 2010/2011
  - 4) Kaikki kohdat: VYR Viljamarkkinatyöryhmän 1.9.2011, 25.11.2011, 6.3.2012 ja 31.5.2012 asiantuntija-arviot
- Laskelma ei sisällä tuoreviljaa.

Förbättringar under planering:  
 - HVK putsas bort  
 -Oljeväxtbalansen med  
 -Uppskattning av balansen på  
 basen av odlingsarealer och  
 växtbeståndens utveckling  
 (crop ratings, USA)

# Utnyttjad jordbruksareal år 2012-preliminära uppgifter 31.5. 2012 (Tike), 1000 ha

	2012	2011	%
Vete	244	241	1
Korn	505	465	8
Havre	363	324	12
Råg	23	27	-15
Rybs o raps	69	92	-25
Gröngödsl.vall	45	58	-22



**SLC**

För en levande landsbygd

# Skillnaden mellan produktion och inhemsk konsumtion, milj. kg






	Prognos	TNS Gallup*	Tike*	Export
	11/12	12/13	12/13	11/12
	31.5.-12 (4)	6.3.-12	31.5.-12	31.5.-12 (4)
Vete	265	161	170	247
Havre	274	393	389	330
Korn	-41	204	187	150

\*som antagande för kalkylen har använts 10 års medelskörd 2001-2010 (vete, 3,61 t/ha, korn 3,45 t/ha och havre 3,19 t/ha) och att den inhemska konsumtionen bibehålls på samma nivå som året förut



**SLC**

För en levande landsbygd

	 Group 1	 Group 2	 Group 3		
Specific weight	76 kg/hl (min)	76 kg/hl (min)	74 kg/hl (min)	76 kg/hl (min)	76 kg/hl (min)
Moisture content	15% (max)	15% (max)	15% (max)	15% (max)	15% (max)
Ad mix	2% (max)	2% (max)	2% (max)	2% (max)	2% (max)
Hagberg Falling Number (HFN)	250 s (min)	250 s (min)	220 s (min)	250 s (min)	220 s (min)
Protein	13%	12.5%	11.5%	11-13%	10.5-11.5%
W	N/A	N/A	N/A	>170	80-120
P/L	N/A	N/A	N/A	>0.9	>0.55

The W and P/L values are determined by the Chopin Alveograph test, commonly used by overseas buyers.

Klassificeringen av vete i Storbritannien baserar sig på HGCA:s lista över rekommenderade sorter:

- Group 1, kvarnvete,
- Group 2, kvarnvetesorter med lägre prispremie,
- Group 3, kexvete och Group 4 fodervete. Ukp och Uks är kvarnvete respektive kexvetesorter lämpade för export

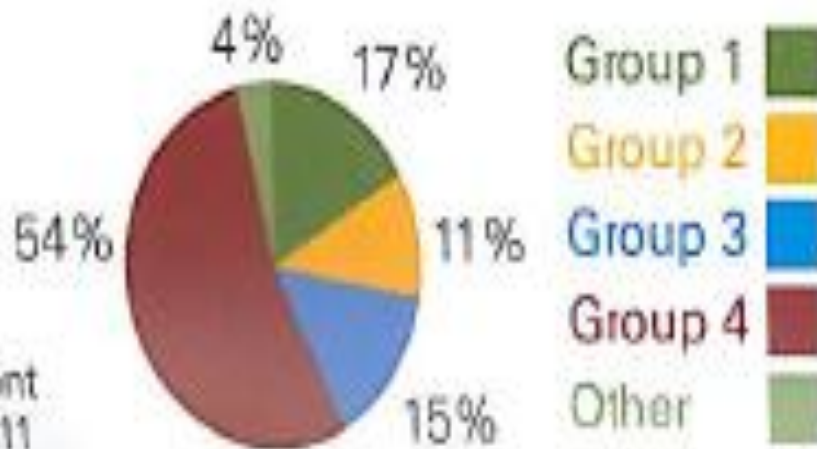


**SLC**

För en levande landsbygd

## 2011 GB wheat crop by end-use category

Source: Agriculture and Horticulture Development Board Variety Survey 2011



**SLC**

För en levande landsbygd



## Export

The UK exports around 2.5 million tonnes of wheat per year (based on a five-year average) accounting for approximately 15% of the UK wheat market. Exports help to prevent oversupply of the domestic market which in turn helps to uphold base prices across the UK relative to world prices. Growers located within 50 miles of a port should consider growing quality milling wheat to meet the requirements for export as this gives additional grain marketing opportunities.

HGCA's export team tests new wheat varieties to determine their suitability for overseas customers. Suitable varieties are classified as *ukp* or *uks* and this information is included in the Recommended Lists to enable the right varieties to be selected for this market.

*ukp* varieties are typically used for breadmaking in overseas markets and *uks* varieties are soft biscuit types used for blending into bread grists or for biscuits and patisserie. These varieties should be managed to achieve the specifications shown in the table below.

Some overseas markets, particularly in North Africa, prefer lower moisture and growers should consider aiming for a moisture content, through careful drying and storage, of 14% or less if intending to market their grain for export.

For more information on supplying the export market, please visit [www.hgca.com/exports](http://www.hgca.com/exports)

Källa: HGCA  
Recommended  
list 2012/13 for  
cereals and  
oilseeds



**SLC**

För en levande landsbygd



# Export , Finland

Kustannuserä	SUOMI, euroa	VIRO, euroa
Tavaramaksu (viranomaisille)	1 e/t	—  —
Analyysi	1 e/t	0,5 e/t
Suomen Viljava	5,50 e/t	2,0 e/t
Varastovuokra 1kk	1,06 e/t	1,00 e/t
SLC (tarkastus)	0,65 e/t	0,30 e/t
Painotappio (0,2 %)	0,40 e/t	—  —
Doakarit	0,5 e/t	—  —
Meklarit	1,0 e/t	—  —
	<b>Yht. ≈ 11 e/t + rahti</b>	<b>6,7 e/t + rahti</b>

SLC/MTK seminarium om spannmålsexport, 14.10. 2011



**SLC**

För en levande landsbygd

<b>7 juin 2012</b> <b>16:09</b>		Cours du :		Variation
		6/6/12	7/6/12	
Heure Française French time				
<b>FCW 1/ blé fob Rouen classe 1</b>				
	euros/t	221,03 euros/t	<b>219,03 euros/t</b>	- 2,00 €/t
échéance juin récolte 2011	\$/t	275,96 \$/t	<b>275,87 \$/t</b>	- 0,09 \$/t
<b>FCW 2/ blé fob Rouen classe 2</b>				
	euros/t	221,03 euros/t	<b>219,03 euros/t</b>	- 2,00 €/t
échéance juin récolte 2011	\$/t	275,96 \$/t	<b>275,87 \$/t</b>	- 0,09 \$/t
<b>FAW 1/ blé fob La Pallice classe 1</b>				
	euros/t	230,23 euros/t	<b>231,23 euros/t</b>	+ 1,00 €/t
échéance juin récolte 2011	\$/t	287,44 \$/t	<b>291,23 \$/t</b>	+ 3,79 \$/t
<b>Feed barley/ orge fourragère fob Rouen</b>				
<b>cotation nominale</b>	euros/t	203,03 euros/t	<b>204,03 euros/t</b>	+ 1,00 €/t
échéance juin récolte 2011	\$/t	253,48 \$/t	<b>256,98 \$/t</b>	+ 3,49 \$/t
<b>Durum wheat/ blé dur fob La Pallice</b>				
<b>cotation nominale</b>	euros/t	280,23 euros/t	<b>279,23 euros/t</b>	- 1,00 €/t
échéance juin récolte 2011	\$/t	349,87 \$/t	<b>351,69 \$/t</b>	+ 1,82 \$/t
<b>Durum wheat/ blé dur fob Port-la-Nouvelle</b>				
<b>cotation nominale</b>	euros/t	275,23 euros/t	<b>273,23 euros/t</b>	- 2,00 €/t
échéance juin récolte 2011	\$/t	343,62 \$/t	<b>344,13 \$/t</b>	+ 0,51 \$/t
<b>Maïze/ Maïs fob Atlantique</b>				
	euros/t	206,00 euros/t	<b>206,00 euros/t</b>	+ 0,00 €/t
échéance juin récolte 2011	\$/t	257,19 \$/t	<b>259,46 \$/t</b>	+ 2,27 \$/t
<b>Maïze/ Maïs fob Rhin</b>				
	euros/t	210,23 €/t	<b>212,23 €/t</b>	+ 2,00 €/t
échéance juin récolte 2011	\$/t	262,47 \$/t	<b>267,30 \$/t</b>	+ 4,83 \$/t
<b>Cours de l'euro (Fixing BCE)</b>		<b>1,2485</b>	<b>1,2595</b>	+0,0110
<b>Baltic Dry Index</b>		<b>878</b>	<b>872</b>	-6,00



**SLC**

För en levande landsbygd

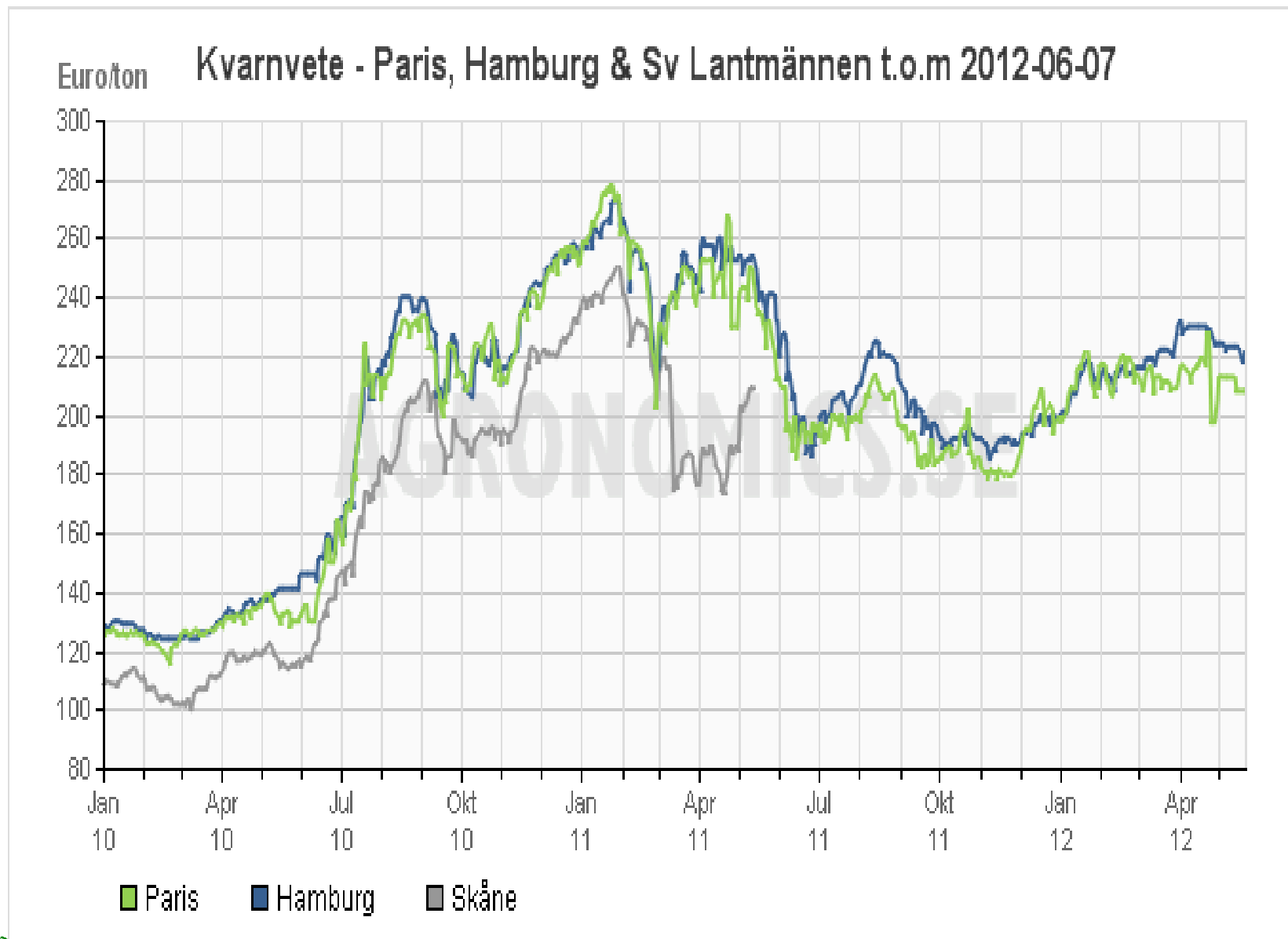
# Export, Frankrike

- Odlaren säljer till spannmålsandelslaget inne i landet- 200 euro/ton
- Andelslaget avgift för mottagandet och kvalitetsanalys- 5 euro/ton
- Frakt längs med vattenkanaler till världshavssilo- 5 euro/ton
- Handelns marginal- 5 euro/ton
- "Delivered" pris Rouen- 215 euro/ton
- + kostnad för lastning ("fobbning") till båt- 5 euro/ton = **FOB Rouen 220**



**SLC**

För en levande landsbygd



**SLC**

För en levande landsbygd

# Rapsfrö - Paris och Hamburg t.o.m 2012-06-07

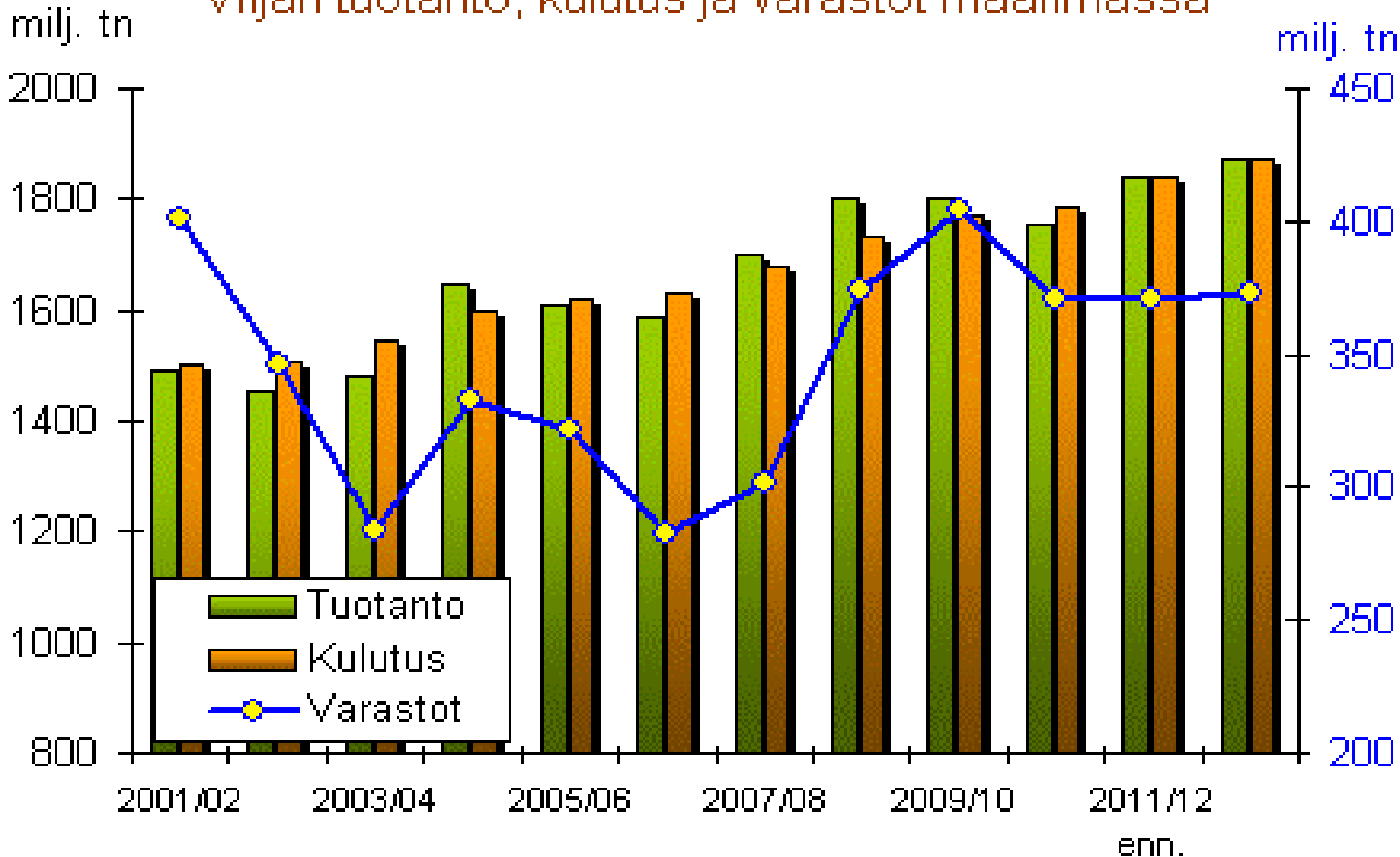
Euro / ton



**SLC**

För en levande landsbygd

## Viljan tuotanto, kulutus ja varastot maailmassa



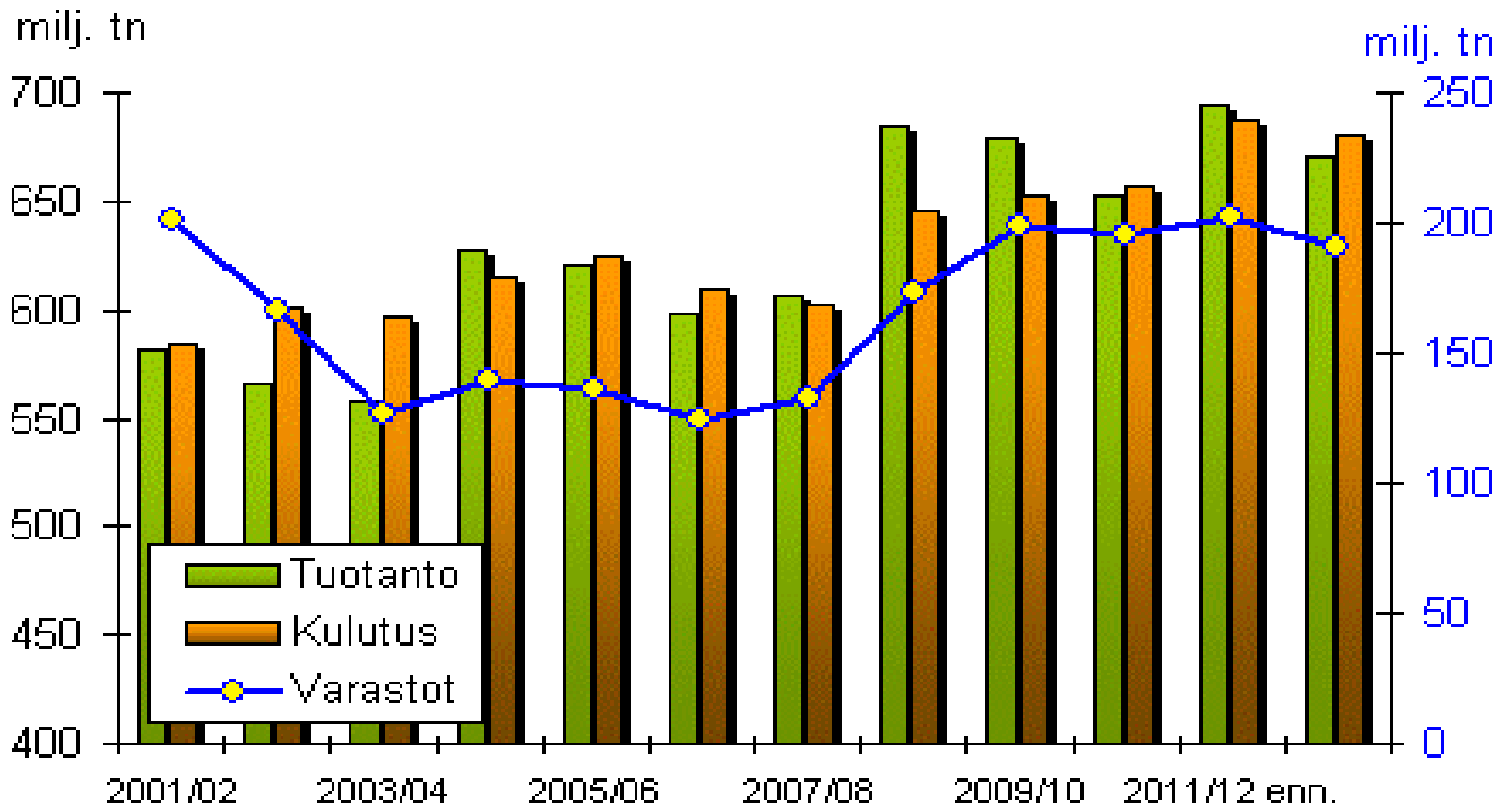
Lähde: IGC, päivitetty 24.5.2012



**SLC**

För en levande landsbygd

## Vehnän tuotanto, kulutus ja varastot maailmassa



Lähde: IGC, päivitetty 24.5.2012



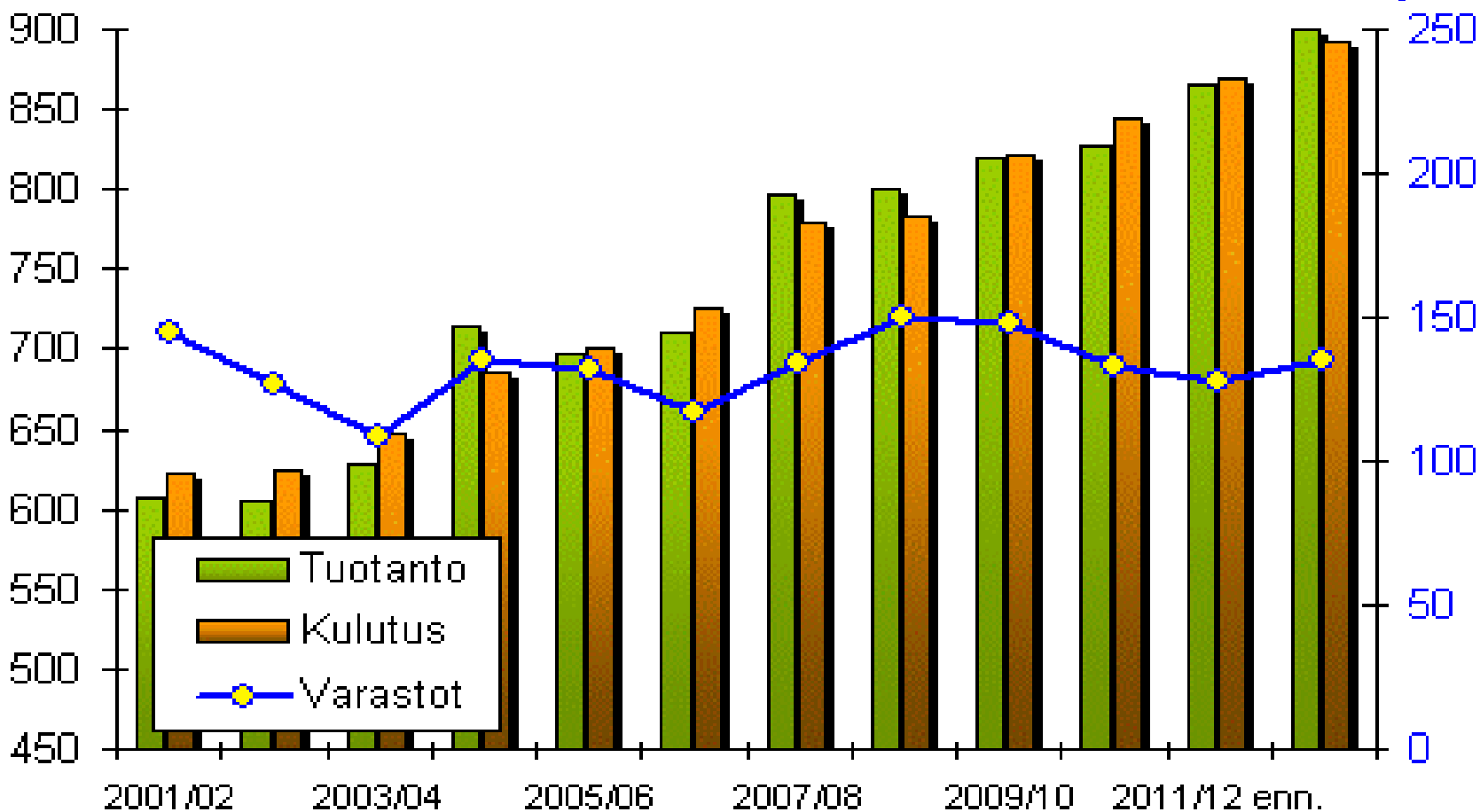
**SLC**

För en levande landsbygd



## Maissin tuotanto, kulutus ja varastot maailmassa

milj. tn



milj. tn

■ Tuotanto  
■ Kulutus  
● Varastot

Lähde: IGC, päivitetty 24.5.2012



**SLC**  
För en levande landsbygd

# Majsprognosens utveckling 2012/13, milj.ton

	2011/12	2.4. 2012	26.4. 2012	24.5. 2012
Produktion	866	900	900	913
Konsumtion	870	893	893	902
Slutlager	129	129	135	141
-förändring		+1	+7	+12
Slutlager/konsumtion, %	14,8	14,4	15,1	15,6

Källa:IGC



**SLC**

För en levande landsbygd

# Veteprognosens utveckling 2012/13, milj.ton

	2011/12	2.4. 2012	26.4. 2012	24.5. 2012
Produktion	695	681	676	671
Konsumtion	688	683	680	681
Slutlager	202	208	206	191
-förändring		+6	+4	-11
Slutlager/konsumtion, %	29,3	30,4	30,2	28,0

Källa:IGC



**SLC**

För en levande landsbygd

# Spot- och terminspriserna hösten 2012

		Nu		Nov-12		
		23.1.	10.6.	23.1.	10.6.	
Vårvete, Finland (Avena, Svartå)		170	<b>182</b>	164	<b>176</b>	
Fodervete, Finland (Avena, Turenki)		166	<b>172</b>	145	-	
Havre, Finland (Avena, Kotka)		180	175	167	<b>167</b>	
Korn, Finland (Avena, Lovisa)		170	172	154	154	
Rybs/rops, Finland (Avena, Kantvik)		442	460	410	<b>460</b>	
Malkorn, Finland (Avena, Barke, Tipple, Nådendal)		218	-	188	185	
		20.1.	8.6.	20.1.	8.6.	
Kvarnvete, Frankrike (Matif, Paris)		198,5	<b>208</b>	187,5	<b>209,50</b>	
Fodervete, Storbritannien (LIFFE, London)		188,27	<b>212,27</b>	176,16	<b>194,32</b>	
Malkorn, Frankrike (Matif, Paris)		277	206,75	245,25	226,50	
Rapsfrö, Frankrike (Matif, Paris)		448,75	468,50	406,75	467,50	
				Dec-12		
Havre, USA (CBOT, Chicago)		132,43	141,11	138,61	138,32	
Vete, USA (CBOT, Chicago)		173,86	185,74	193,59	198,26	



# Telvent DTN Daily Market Commentary - 6/07/12

<http://www.cmegroup.com/trading/commodities-marketplace.html>

- **Grains**: The grain complex closed sharply higher for a second straight day with soybeans leading the way. China cut its benchmark interest rate for the first time since 2008, providing early support with global weather concerns bringing it home. **Fifty three percent of the Midwest is facing abnormally dry soil conditions as of June 5, compared to 25% last week. But with iffy rain forecasts for next week, it will be more difficult to achieve the bumper yields talked about early in the season that are needed to rebuild stocks in corn and soybeans.**



**SLC**

För en levande landsbygd

# Spannmålsmarknadstävlingen 2012

- 43 deltagare
- 25 % (11 st) har gjort affärer per 10.6. 2012
- 6 deltagare har sålt terminskontrakt på börsen
- 2 deltagare har handlat aktivt med terminskontrakt på börsen, dvs avslutat positioner och också intagit nya
- 2 deltagare har intagit en position för hela sin skörd



**SLC**

För en levande landsbygd

	Foturkontrakt	Terminskontrakt
Vete	4	1
Havre		5
Malkorn		7
Rybs/raps	3	6



**SLC**

För en levande landsbygd



# Egna försäljningar per 10.6.-12

Odlingsväxter 2012:Höstvete, vårvete, havre och rybs

- Sålt 8.5. 40% av den beräknade skörden (13 ha x1500kg) , dvs 8 ton 471 euro/ton  
terminskontrakt med handeln, leverans sept-12



**SLC**

För en levande landsbygd

# Spannmålspriset i förhållande till vetepriset-spannmålens relativa lönsamhet

			12.1.-11		23.1.-12		10.6.-12	
Vårvete, Finland (Avena, Svartå)			212	<b>1</b>	170	<b>1</b>	182	<b>1</b>
Fodervete, Finland (Avena, Lovisa)			saknas		166	<b>0,98</b>	172	<b>0,94</b>
Havre, Finland (Avena, Kotka)			180	<b>0,85</b>	180	<b>1,06</b>	175	<b>0,96</b>
Korn, Finland (Avena, Lovisa)			170	<b>0,80</b>	170	<b>1</b>	172	<b>0,94</b>
Rybs/raps, Finland (Avena, Kantvik)			492	<b>2,32</b>	442	<b>2,60</b>	460	<b>2,52</b>
Malkorn, Finland (Avena, Barke, Tipple, Nådendal)			190	<b>0,90</b>	218	<b>1,28</b>	185*	<b>1,02</b>
					20.1.-12		8.6.-12	
Kvarnvete, Frankrike (Matif, Paris)			255,5	<b>1</b>	198,50	<b>1</b>	208	<b>1</b>
Fodervete, Storbritannien (LIFFE, London)			236,49	<b>0,93</b>	188,27	<b>0,95</b>	212,27	<b>1,02</b>
Malkorn, Frankrike (Matif, Paris)			270,5	<b>1,06</b>	277	<b>1,40</b>	206,75	<b>0,99</b>
Rapsfrö, Frankrike (Matif, Paris)			516,25	<b>2,02</b>	448,75	<b>2,26</b>	468,50	<b>2,25</b>



**SLC**

För en levande landsbygd

# Basis-skilnaden mellan spotpriset i Finland och börspris

	2.11. -11	7.12. -11	11.1. -12	7.2.-12	7.3.-12	11.4. -12	8.5.-12	6.6.-12
Vårvete, Finland (Avena, Svartå), euro/ton	172	162	166	179	180	182	182	182
Kvarnvet, Frankrike (Matif,Paris), euro/ton	189,5	180	203,25	221,5	214,5	208,75	216,75	208
Skilnad (basis),euro/ton	-17,5	-18	-37,25	-42,50	-34,50	-26,75	-34,75	-26



**SLC**

För en levande landsbygd

# Vad kan vi göra? Vad kan vi föreslå?

- Möjlighet till tydligare exportkontrakt med handeln, speciellt för odlare nära hamnar
- Spannmålskontrakt bundna till börspris, handeln sköter prisäkringen



**SLC**

För en levande landsbygd